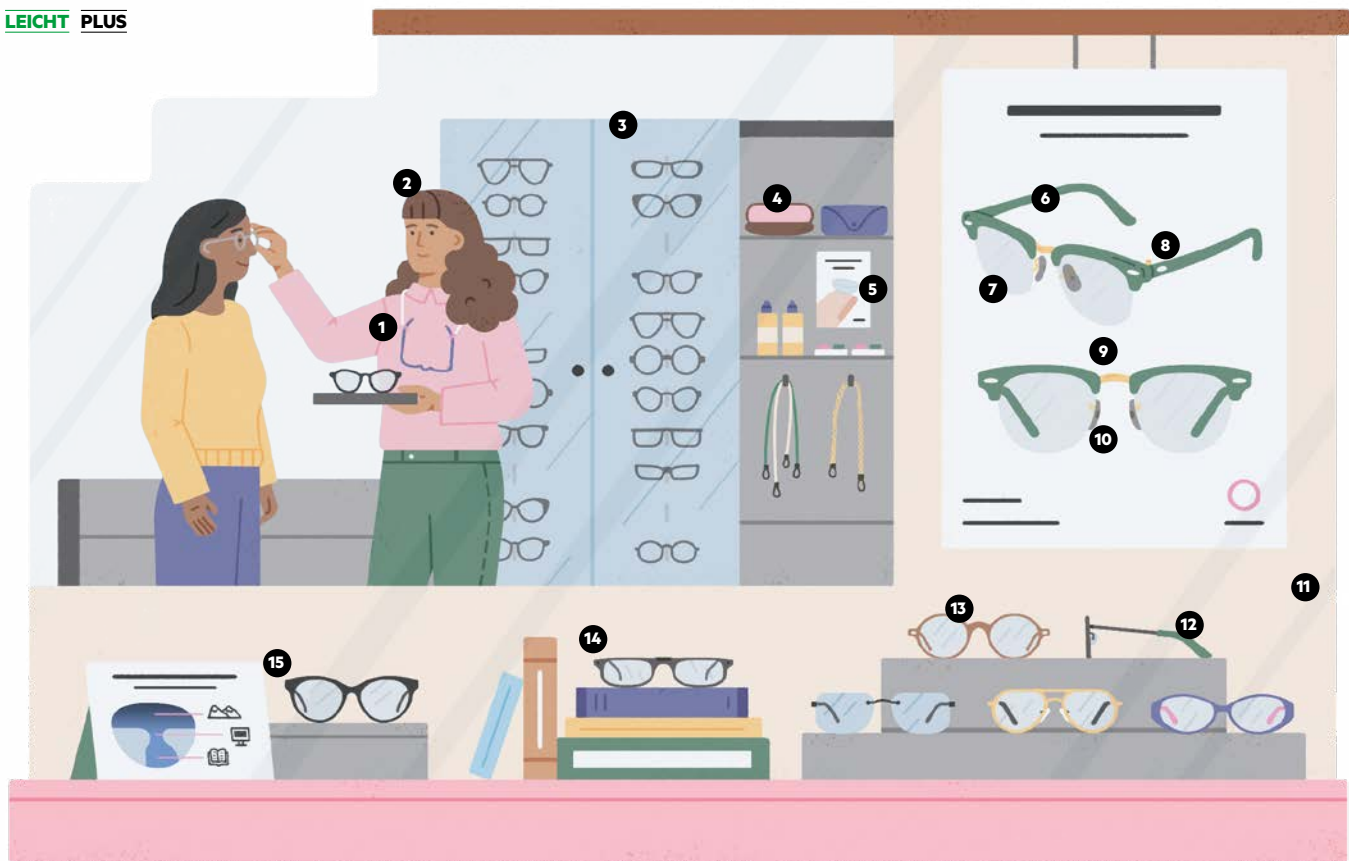


# Im Brillengeschäft

LEICHT PLUS



1. das Brillenband, -er  
(auch: die Brillenkette, -n)

2. die Optikerin, -nen

3. die Vitrine, -n

4. das (Brillen-)Etui, -s  
franz.

5. die Kontaktlinse, -n

6. der (Brillen-)Bügel, -

7. das (Brillen-)Glas, -er

8. das Bügelscharnier, -e

9. der Steg, -e

10. das Nasenpad, -s

11. das Schaufenster, -

12. das Bügelende, -n

13. die (Brillen-)Fassung, -en  
(auch: der (Brillen-)Rahmen, -)

14. die Lesebrille, -n

15. die Gleitsichtbrille, -n

## 1. Die perfekte Brille

L

Lara braucht eine neue Brille. Sie spricht mit der Verkäuferin. Was passt? → Ergänzen Sie!

Bügel – Brillenrand – Fassung – Bügelende – Vitrine

- Ich möchte eine Brille mit einem dünnen \_\_\_\_\_.
- Die gefällt mir. Aber das \_\_\_\_\_ tut mir an den Ohren weh.
- Ich glaube, ich brauche eine Brille mit längeren \_\_\_\_\_.
- Kann ich bitte dieses Modell aus der \_\_\_\_\_ ausprobieren?
- Diese \_\_\_\_\_ ist toll! Die nehme ich!

## 2. Im Brillengeschäft

M

Was passt? → Verbinden Sie!

- |   |                      |
|---|----------------------|
| 1. Man kann verschiedene Brillenfassungen | A ausprobieren.      |
| 2. Und sich dann eine davon               | B reparieren lassen. |
| 3. Man kann seine kaputte Brille          | C machen.            |
| 4. Meistens kann man auch einen Sehtest   | D aussuchen.         |

Lösungen:

2. 1A 2D 3B 4C

1.

3. Bügel  
4. Vitrine  
5. Fassung

1. Brillenrand  
2. Bügelende