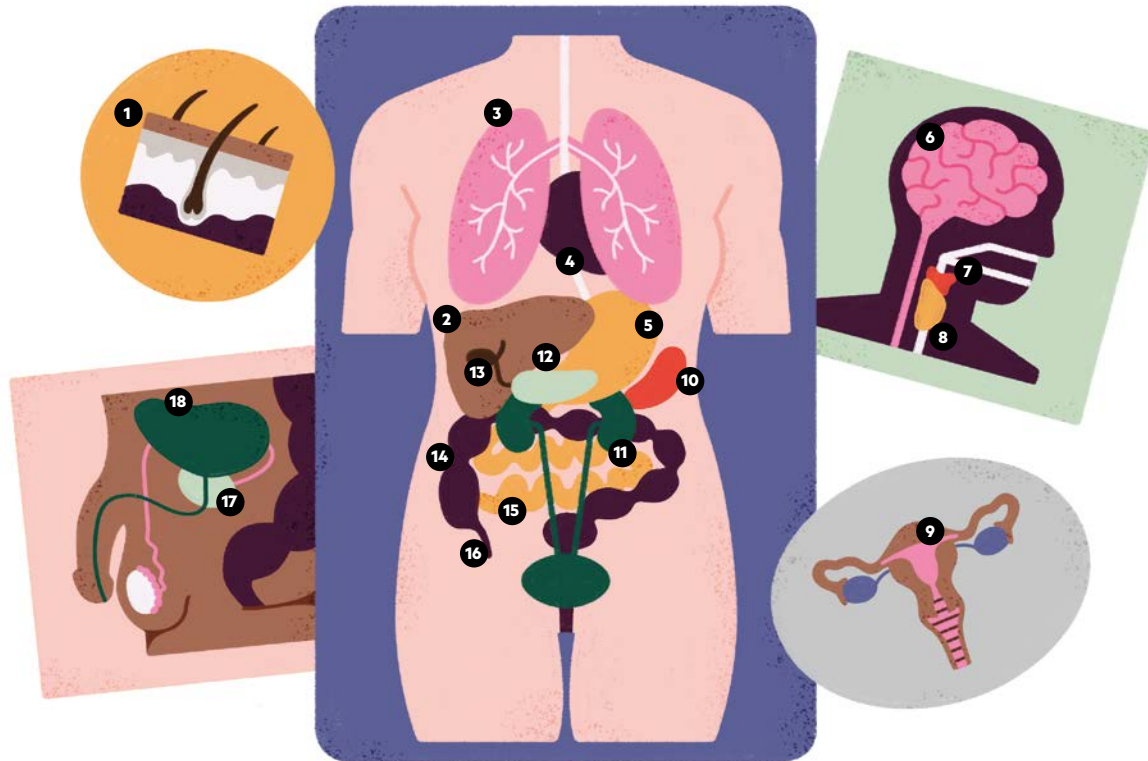


# Organe

LEICHT PLUS



1. die Haut, -e

4. das Herz, -en

7. der Kehlkopf, -e

10. die Milz, -en

13. die Gallenblase, -n

16. der Blinddarm, -e

2. die Leber, -n

5. der Magen, -

8. die Schilddrüse, -n

11. die Niere, -n

14. der Dickdarm, -e

17. die Prostata, Prostatae

3. die Lunge, -n

6. das Hirn, -e /  
das Gehirn, -e

9. die Gebärmutter, -n

12. die Bauchspeichel-  
drüse, -n

15. der Dünndarm, -e

18. die (Harn-)Blase, -n

## 1. Beim Arzt

L

Ein Hypochonder ist beim Arzt. → Ergänzen Sie!

Haut – Magen – Lunge – Blase – Herz

1. Ich kann nicht gut atmen. Vielleicht ist etwas mit meiner \_\_\_\_\_ ?
2. Ich habe sehr oft Bauchschmerzen. Ist etwas mit meinem \_\_\_\_\_ ?
3. Jede Nacht muss ich auf die Toilette. Meine \_\_\_\_\_ ist wohl nicht ganz in Ordnung.
4. Meine \_\_\_\_\_ ist sehr trocken, egal wie oft ich mich eincreme!
5. Mein \_\_\_\_\_ hat einen komischen Rhythmus. Was ist das nur?

## 2. Typische Krankheiten

S

Wie heißen die Krankheiten? → Bilden Sie Komposita!

- |                 |  |
|-----------------|--|
| 1. Eine Gehirn- | A -entzündung nennen Ärzte Pneumonie.                          |
| 2. Einen Herz-  | B -erschütterung hat man z. B. nach einem Schlag auf den Kopf. |
| 3. Eine Lungen- | C -geschwür ist ein Tumor im Bauch.                            |
| 4. Das Magen-   | D -infarkt bekommt man, wenn zu wenig Blut zum Herzen kommt.   |

Lösungen:

- |    |       |
|----|-------|
| 1. | Lunge |
| 2. | Magen |
| 3. | Blase |
| 4. | Haut  |
| 5. | Herz  |